

**Cottura modulare linea Snack
Vano armadiato - 700 mm**

ARTICOLO N° _____

MODELLO N° _____

NOME _____

SIS # _____

AIA # _____



285785 (SV720)

Vano armadiato con due
portine a battente, modulo
intero**Descrizione****Articolo N°** _____

Costruzione in acciaio AISI 304.

Piedini in acciaio inox regolabili in altezza da 150 a 200 mm.

Due porte in acciaio inox con maniglia ergonomica e chiusura tramite magnete.

Caratteristiche e benefici

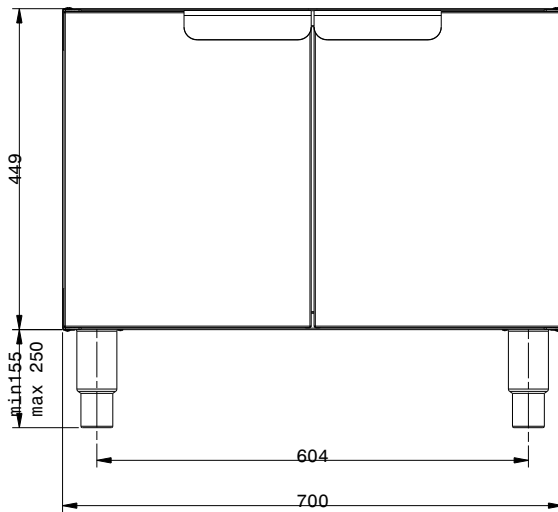
- L'unità viene fornita con piedini di 50mm di altezza in acciaio inox regolabili.
- Base aperta per lo stoccaggio di pentole, padelle, teglie etc.
- [NOT TRANSLATED]
- [NOT TRANSLATED]

Costruzione

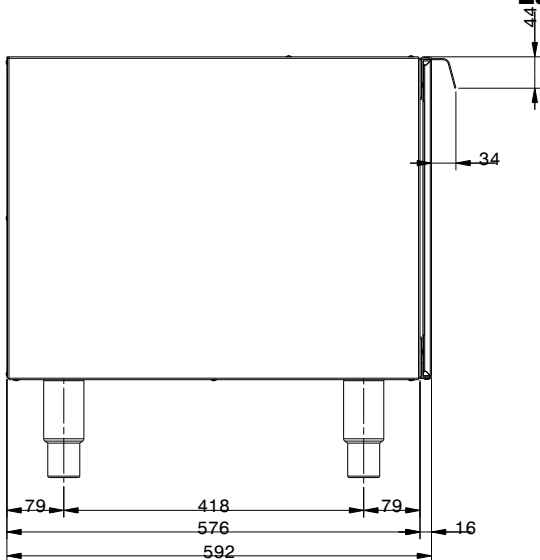
- Costruzione in acciaio inox con finitura Scotch Brite a garanzia di elevati livelli di igiene.

Approvazione: _____

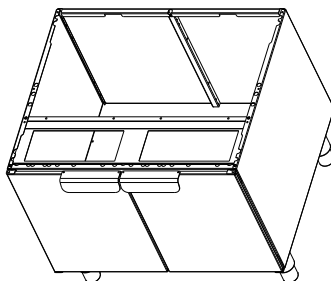
Fronte



Lato



Perspective



Informazioni chiave

Dimensioni esterne, larghezza:	700 mm
285785 (SV720)	
Dimensioni esterne, profondità:	600 mm
Dimensioni esterne, altezza:	600 mm
Peso netto:	17 kg